

Challenge

*Mon Projet*

by Réseau Initiative



### Sonia Braun

Experte-comptable et RSE

Diplômée d'expertise comptable depuis 2009, j'aime les multiples facettes qu'offre ce métier. Etre experte-comptable c'est mettre ses connaissances aux services des entreprises et de la loi, mais c'est avant tout être passionnée et trouver dans ce métier un formidable terrain de jeu pour développer ses compétences. La capacité à écouter, l'envie de créer des liens et la volonté d'accompagner au quotidien.

En m'associant avec Pierre en 2022, j'ai souhaité pousser mon engagement plus loin, en favorisant l'émergence de projets durables portés et imaginés par les entrepreneurs et leurs accompagnants, relevant ensemble le défi d'un monde plus durable.



### Pierre Alzingre

Expert marketing et innovation

J'ai fondé l'agence marketing Visionari en 2014, après 20 ans d'expérience dans la grande distribution et 6 dans un incubateur d'entreprises innovantes.

Créer avec Sonia Braun l'agence Waou en 2022, c'est continuer à agir en cohérence. Oui, le marketing engagé permet de créer des marques fortes et sincères, et de porter des rêves, de raconter des histoires vraies. Mais le monde aujourd'hui demande que ces histoires d'entrepreneurs se réalisent et réussissent au bénéfice du plus grand nombre.

C'est mon combat dans Waou !

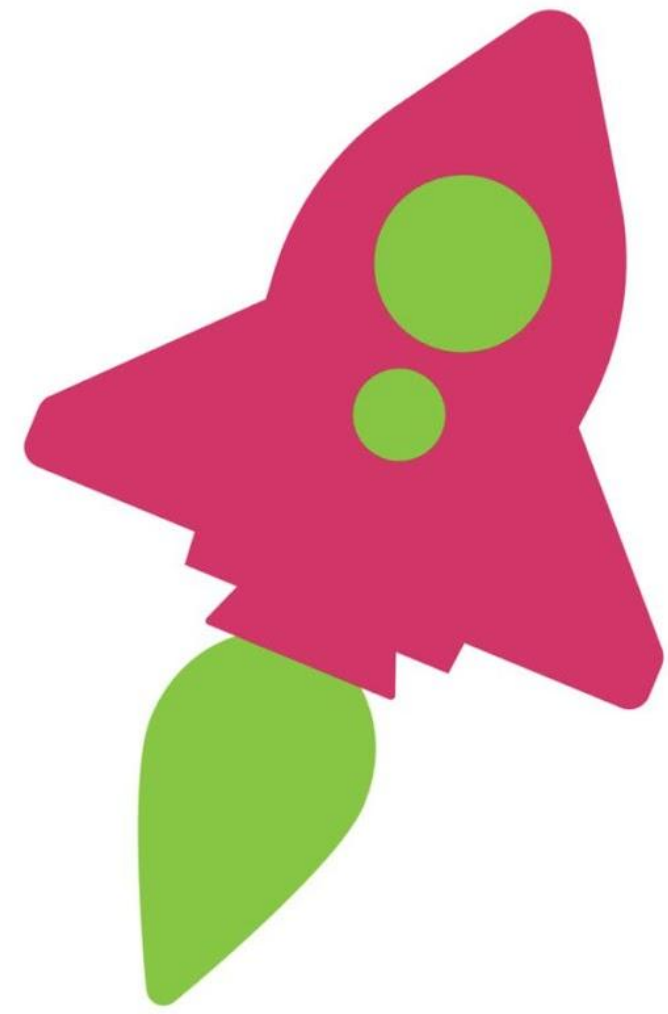


# Ice Breaker



- RÉVÉLATION
- DÉSIRABILITÉ
- FAISABILITÉ
- DURABILITÉ





# Challenge *Mon Projet* by Réseau Initiative

Bienvenue aux coaches

Votre rôle :

Découvrir

Révéler

Tester

Valider

Mesurer

Connecter

Soutenir

4 Mesurer  
Connecter  
Soutenir

3 Valider  
Connecter  
Mesurer

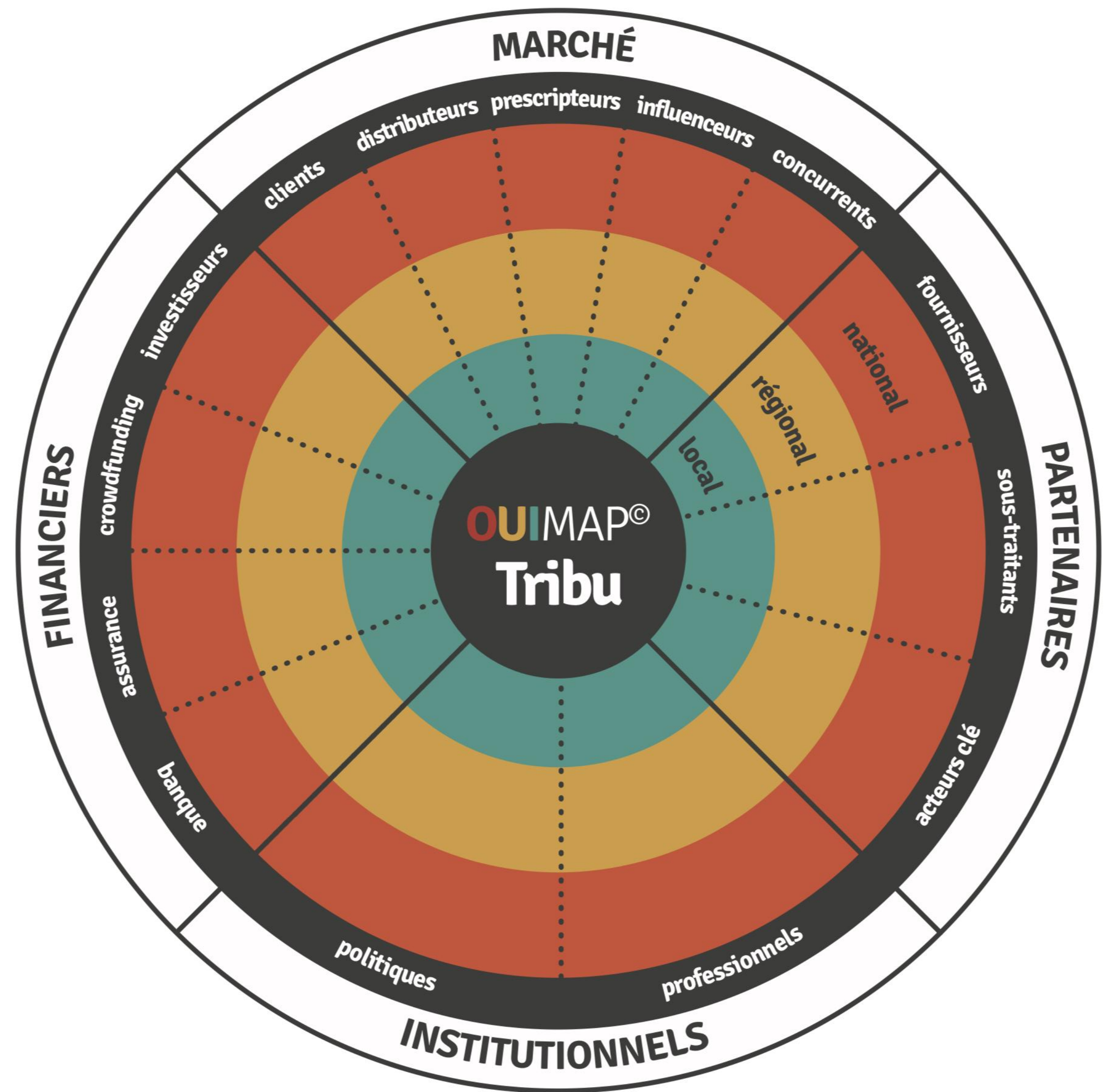


1 Découvrir  
Révéler

2 Révéler  
Tester  
Valider



Parce qu'il faut tout un territoire pour faire grandir une entreprise....



# Acquérir les bons réflexes

## Être curieux

### La veille stratégique et inspirante

Les idées ont besoin de porte-parole  
Je consomme donc j'agis  
Hérétique et religion  
Travail et sens  
Stratégique sensible, sensible stratégique  
Bétons disruption  
Matérialisme VS Spiritualité  
La surprise  
L'hypersavoir  
Radicalité tenable  
Goodies to great

Pas d'âmes tièdes mais des cœurs brûlants

### La veille métier

Live shopping  
Consommateur/tech/pouvoir  
Océan bleu  
Parler à une tribu  
Economie de la flemme  
Optic 2000 / occasion  
IKEA 9 mètres carrés + RA +  
Les relocalisateurs  
Markethique  
Halles Biltoki : maison commune  
Triptyque



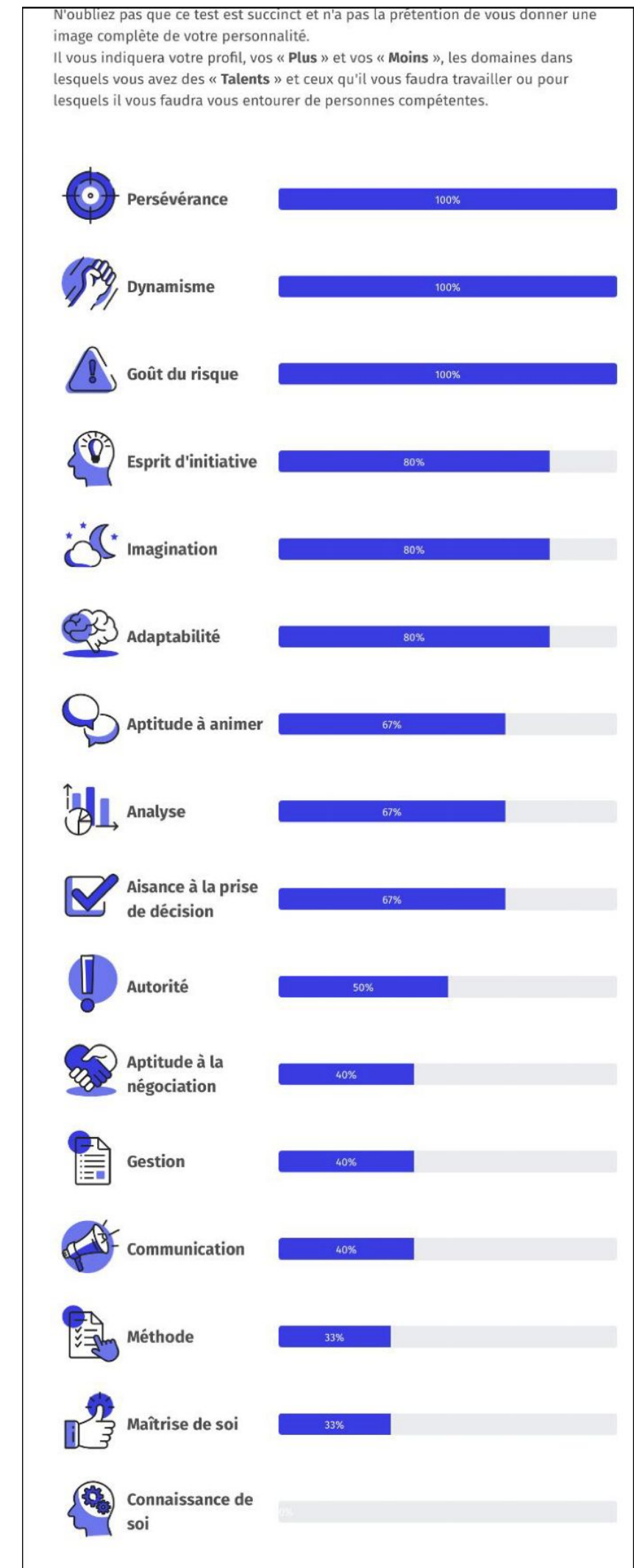


# 1. Le Test

Ce test de personnalité vous permet en quelques questions de faire apparaître des zones de force.

Croisez les résultats avec votre propre appréciation, vous arriverez à une photographie plus nette de vos atouts et forces

ATOUPS / FORCES	Utilisez-les vous au quotidien ?	Comment pouvez-vous les renforcer ?



# La video

Ken Robinson - Ted.com



[https://www.ted.com/talks/ken\\_robinson\\_says\\_schools\\_kill\\_creativity?language=fr](https://www.ted.com/talks/ken_robinson_says_schools_kill_creativity?language=fr)

## 2. Le verbe de talent

Pouvez-vous écrire votre prénom, et celui de votre/vos associé(e)s dans les briques ci-dessous ? Parce que vous vous retrouvez à cet endroit dans votre métier.

Exercez-vous ce talent, cette compétence au quotidien ?

Est-ce qu'exercer ce verbe vous rend enthousiaste chaque jour ?

Quelle expertise professionnelle pouvez-vous y attacher ?

CRÉER

FABRIQUER

ORGANISER

GÉRER

COMMUNIQUER

VENDRE

CONTRÔLER

### 3. Votre verbe de vie

Nous avons tous en nous quelque chose qui nous guide, et si nous pouvions le représenter par un verbe, lequel serait-il pour vous ?

SERVIR	SOIGNER	PROTEGER	NOURRIR	GUIDER	BATIR	AUTRE*
--------	---------	----------	---------	--------	-------	--------

\*Autre : embellir, divertir, cultiver, accompagner, enseigner

# 4. Les motivations

Ce test de personnalité vous permet en quelques questions de faire apparaître des zones de force.

Croisez les résultats avec votre propre appréciation, vous arriverez à une photographie plus nette de vos atouts et forces

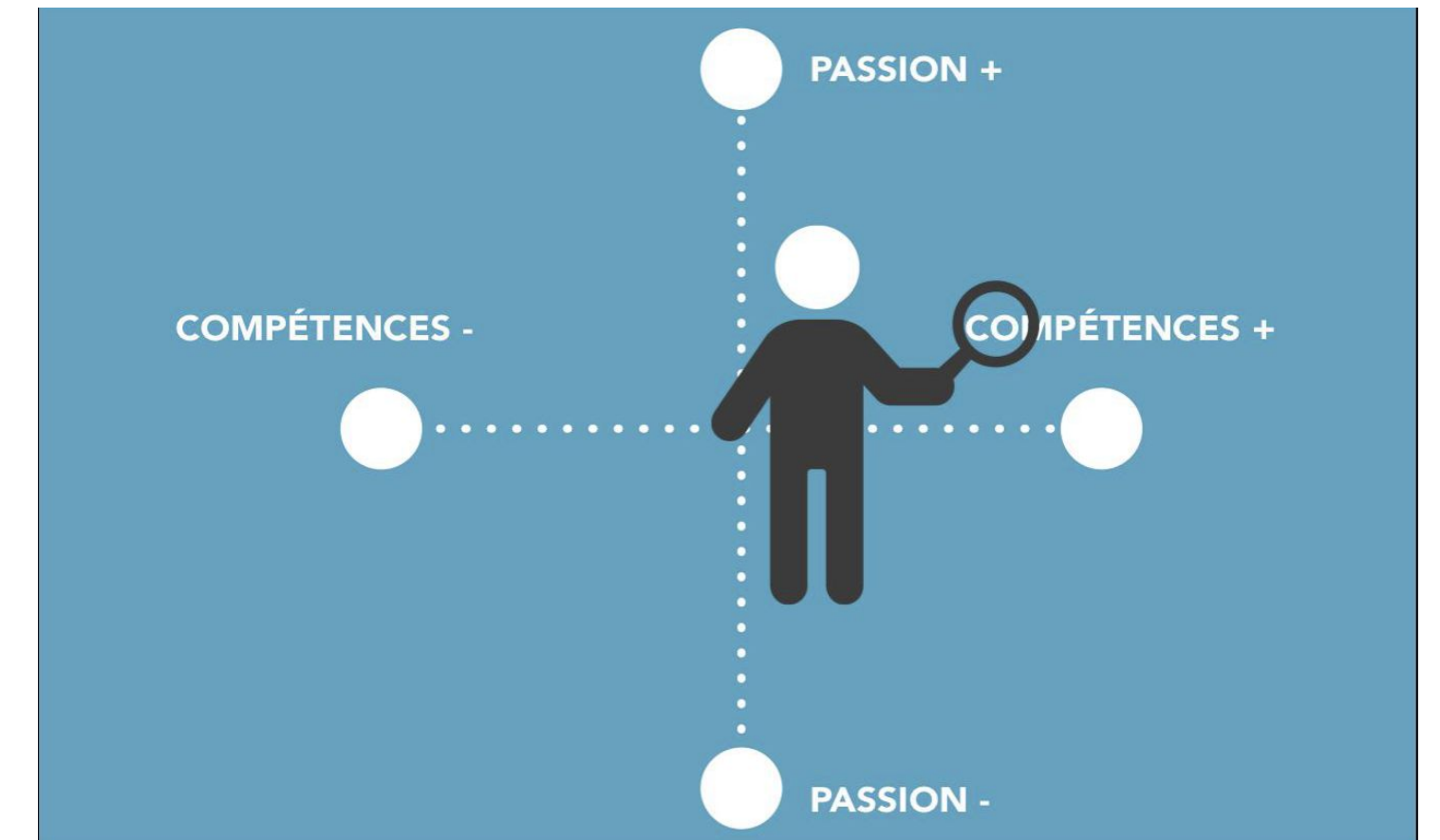
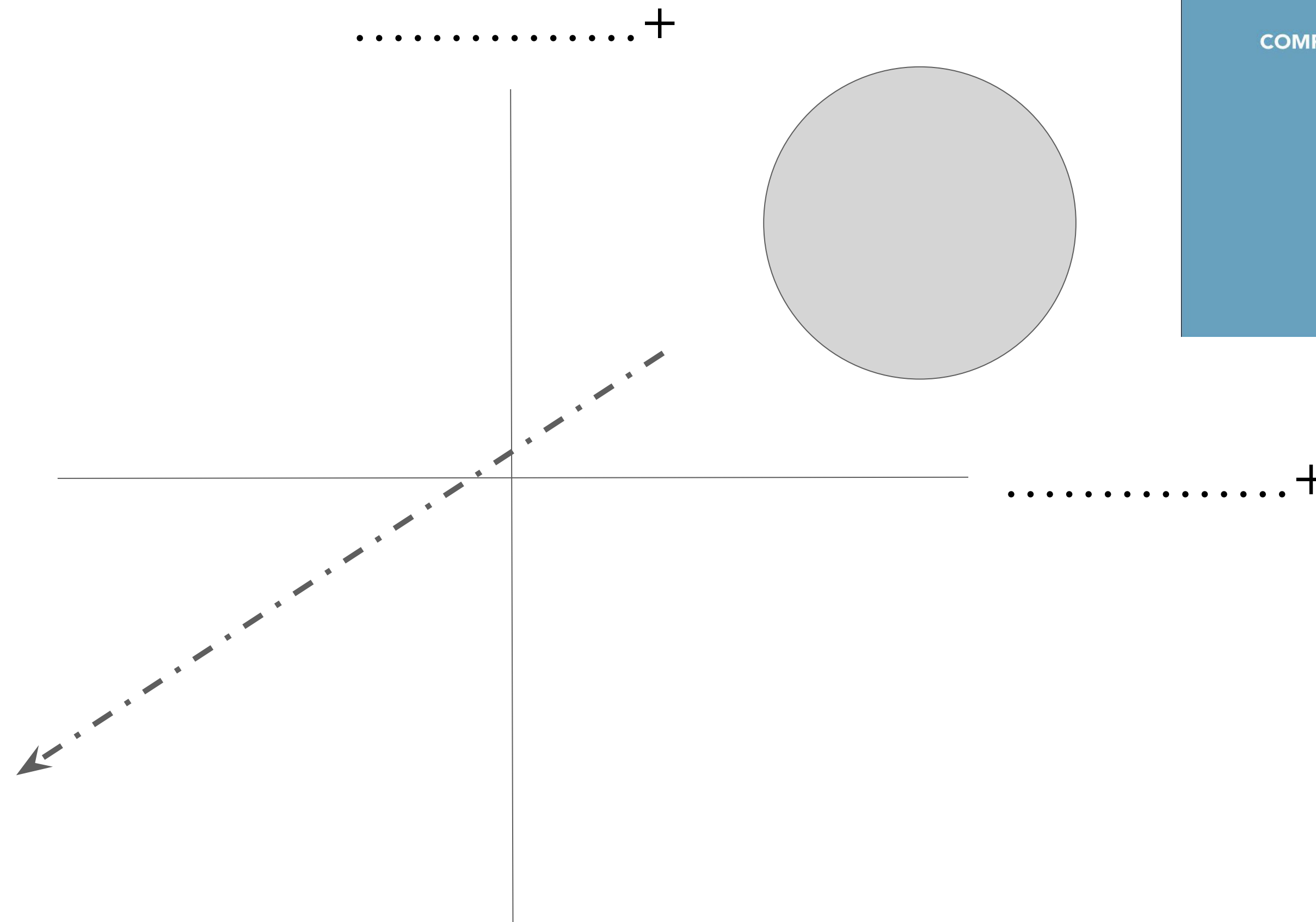
MOTIVATIONS	Avez-vous un objectif ?
Autre ?	

**MES MOTIVATIONS**

- NOUVEAUTÉ
- EXCITATION
- INFLUENCE
- RESPONSABILITÉ
- RELATION
- RECONNAISSANCE
- COMPÉTITION
- RÉCOMPENSE
- AUTONOMIE
- DÉFI PERSONNEL
- APPARTENANCE

# 5. Votre équilibre

Quelle est votre C de valeur ? Là où vous vous sentez bien, en pleine possession de vos talents, le « flow » ?



# 6. PRÉSENTEZ VOTRE PROJET

## QUOI

Détaillez votre offre avec des mots simples et clairs, comme par exemple :  
« Ce mini-guide de questions vous permet de construire une présentation détaillée de votre projet. il est composé de 3 phases clés amenant à une présentation finale idéale pour convaincre

## COMMENT

Quelles compétences, moyens ou partenaires entrent dans la création et le développement de votre projet ?

## QUI ÊTES-VOUS ?

Quel est votre parcours, vos compétences, ce que vous aimez faire et ce en quoi vous êtes reconnu(e)

## POUR QUI ?

Qui est votre client, où est-il ?

## POURQUOI

Entreprendre est une aventure risquée, dites nous quelles sont vos motivations, cette envie, cette passion, ce besoin ou cette rage qui vous font avancer.

## POURQUOI MAINTENANT

Et rajoutez également pourquoi il faut le faire maintenant, quelle urgence, quel impératif ou opportunité



# PRÉSENTEZ VOTRE PROJET

QUOI

COMMENT

QUI ÊTES-VOUS ?

POUR QUI ?

POURQUOI

POURQUOI MAINTENANT

# 7. En résumé

En quelques mots...

,

<b>ATOUT FORCE Personnalité</b>	<b>VERBE DE VIE</b>	<b>VERBE DE TALENT</b>	<b>EXPERTISE PRO</b>

# Annexe 1 IKIGAI

## Pour aller plus loin

Faire ce que l'on aime, et ce en quoi on est reconnu

What you love

Attrait, envie, plaisir

What you are good at

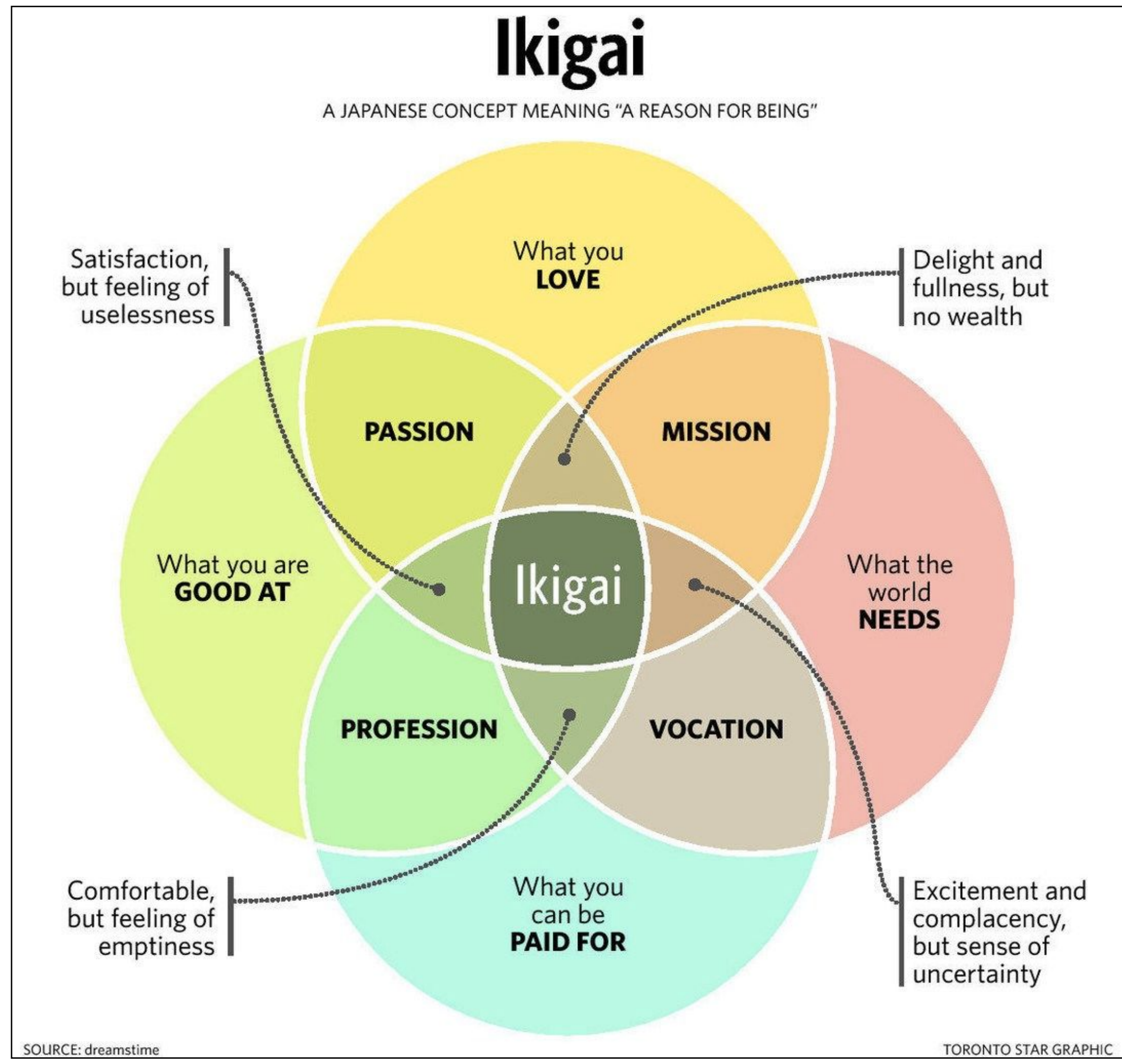
Compétence

What you can be paid for

Excellence à haute valeur ajoutée

What the world needs

Causes, engagements



Passion

Profession

Vocation

Mission :



# Annexe 2 Economie / Impact

<https://design.my-sbm.ch/ressources/quiz-quel-est-votre-profil-d-entrepreneur>  
ggle-id-12

